

# De levenscyclus

van de

iepens pintkever



## Bestrijding van iepziekte

In de stad is de iep een ideale boom omdat hij goed tegen luchtvervuiling kan en weinig eisen aan de grond stelt. De iep herstelt zich zonder al te veel problemen van verwondingen door bijvoorbeeld snoei- en graafwerk. Ook in het landschap is de iep een gewaardeerde verschijning. In de kustprovincies komt u hem vaak tegen en vervult de boom hier de belangrijke functie van windkering. De iep is namelijk bestand tegen de sterke, zoute zeewind. Zonder iepen kunnen de landschappelijke kustbeplantingen zich amper ontwikkelen

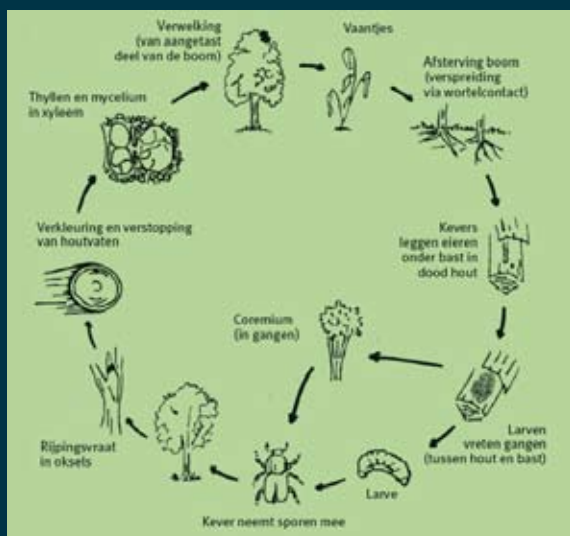
De iepziekte

In Nederland was rond 1920 voor het eerst sprake van iepziekte. De ziekte wordt veroorzaakt door de schimmel *Ophiostoma ulmi*. Deze groeit aanvankelijk in de houtvaten van de bomen. Via de sapstroom verspreidt de schimmel zich steeds verder door de boom. De iep probeert de schimmel tegen te houden door zijn watertransportsysteem af te sluiten. Hiermee richt de boom zichzelf te gronde: bladeren en takken verwelken en tenslotte sterft de hele kroon af.

De schimmel wordt bovengronds verspreid door iepenspintkevers. Ze leggen hun eieren bij voorkeur in zwakke (zieke) bomen. De jonge kevers vliegen 's zomers uit naar een gezonde boom. Ze doen zich te goed aan de bast van jonge, gezonde twijgen.

Als de kevers schimmelsporen bij zich dragen, dan kunnen deze via een aangevreten houtvat de boom binnendringen.

De schimmel kan ook ondergronds verspreid worden door wortelcontact. Door de diktegroei kunnen wortels van naburige iepen met elkaar vergroeid raken. Een zieke iep kan zijn gezonde buurman zo eenvoudig besmetten.



Start rechtsonder bij de kever met de klok mee: Kever neemt sporen mee; rijpingsvraat in oksels; verkleuringen en verstoppingen van houtvaten; thyllen en mycelium in xyleem; verwelking (van aangetast deel van boom); vaantjes; afsterving boom (verspreiding via wortelcontact); kevers leggen eieren onder de bast in dood hout; larven vreten gangen tussen hout en bast; coremium (in gangen); larve.



BTL maakt ruimte leefbaar!



vroege herfstkleuren



aangetaste iep



verkleuring

Wortelcontact komt veel voor bij straatbeplantingen. In Amsterdam wordt de methode van wortelcontactverbreking gehanteerd, waarbij enkele iepen worden opgeofferd om de schimmel geen kans te geven zich via wortelcontact te verspreiden.

Midden in de zomer is het blad van de iep, normaal gesproken fris en groen. Een zieke iep vertoont te vroeg herfstkleuren. Het blad verkleurt naar geel tot bruin en valt af. Dit begint met één tak en kan zich in enkele weken tijd verspreiden over de hele kroon. Kenmerkend zijn de zogenaamde vaantjes: kale takken met nog één of twee verdorde blaadjes aan de uiteinden.

Met een scherp mes kunt u een deel van een aangetaste tak afsnijden. In geval van iepziekte ziet u op het snijvlak donkerbruine tot zwarte stippen in de buitenste jaarringen, die tot een ring aaneengesloten kunnen zijn. Sijdt u de tak in de lengte door dan toont de verkleuring zich als donkerbruine strepen.

#### De bestrijding

Als eerste worden de sanitaire maatregelen genoemd. Het iepenbestand wordt dan regelmatig nagelopen en zieke exemplaren worden op verantwoorde wijze verwijderd of onschadelijk gemaakt (bijvoorbeeld door de takken van de bast te ontdoen). Het is van belang de zieke iepen snel (binnen 3 weken) te vellen om de ziekte binnen de perken te houden.

Beheerders van grote iepenbestanden kunnen deze zorg uit handen laten nemen door de Iepenwacht®. De Iepenwacht® is een samenwerking van verschillende organisaties voor het behoud van de iep in ons land. Door een goede inventarisatie en registratie, controle, coördinatie en overleg tussen verschillende beheerders willen ze de iep voor onze steden en landschap in stand houden tegen aanvaardbare kosten. (Vooreerst alleen in Groningen, Friesland en Noord-Holland).

#### Dutch Trig®

Sinds 1992 is een preventieve biologische bestrijdingsmethode voor de iepziekte beschikbaar; Dutch Trig®. Gezonde iepen worden hiermee geïnjecteerd. De geïnjecteerde bomen ontwikkelen een afweerreactie die ervoor zorgt dat ze voor één seizoen resistent worden tegen de iepziekteschimmel.

Voor een succesvolle toepassing van de methode is het belangrijk dat de te behandelen iepen gezond zijn en vrij zijn van iepziekte. Er mag dus ook geen wortelcontact zijn geweest met bomen met iepziekte. Alleen Bomendienst kan deze gespecialiseerde techniek uitvoeren.

#### Meer informatie

Voor meer informatie over de bestrijding van iepziekte kunt u contact opnemen met onze specialisten van Bomendienst in Apeldoorn: (055) 5 999 444, bomendienst@btl.nl. Bezoek ook onze website: [www.btl.nl](http://www.btl.nl) of [www.dutchtrig.com](http://www.dutchtrig.com).



BTL

Bomendienst

[www.bomendienst.nl](http://www.bomendienst.nl)